

## Dokumentfarbraum ≠ Ausgabefarbraum: ISOcoated -> ISO newspaper

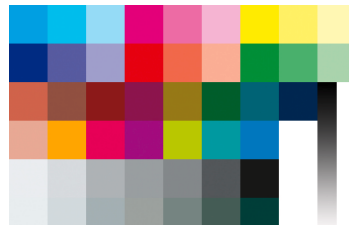
euroscale coated zugewiesen



ISOcoated zugewiesen



ISO newspaper zugewiesen



Lab ohne Profil  
von ISOcoated aus rel FM  
gewandelt



sRGB mit Profil  
von ISOcoated aus rel FM  
gewandelt



Ugra/FOGRA-Medienkeil CMYK-TIFFV2.0

L-Star RGB

primär und sekundärfarben (A + B 1-9, G 10-100) angelegt , A+B 10-17 rel. FM von ISOcoated aus gewandelt.



Ugra/FOGRA-Medienkeil CMYK-TIFF V2.0a

original MK ohne Profil



Felder laut MK in ID angelegt